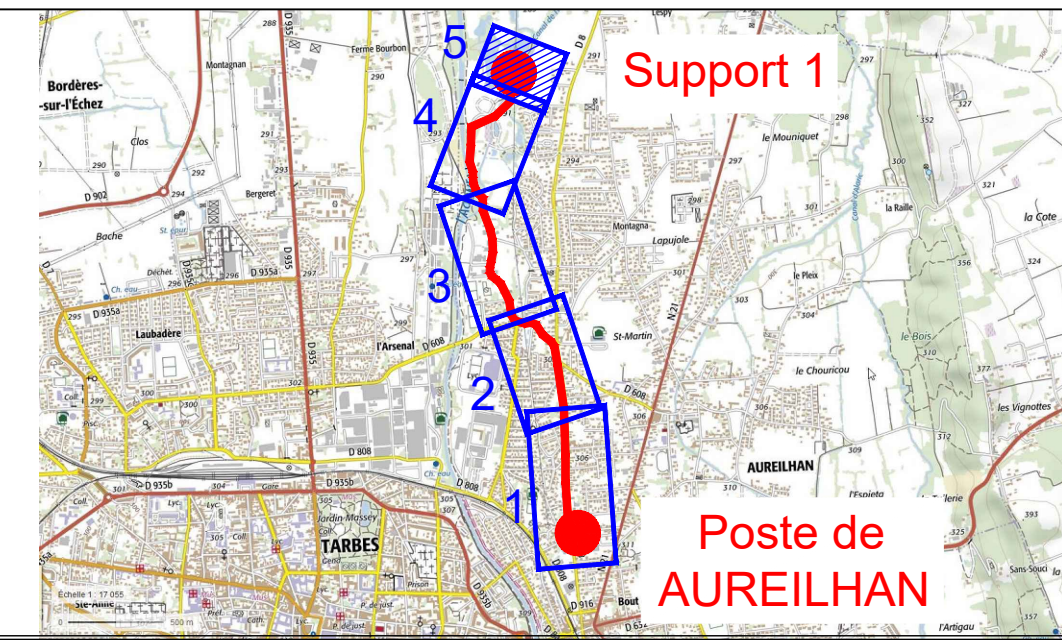


Liaison souterraine à 90 000 volts
 (exploitée en 63 000 volts)
 AUREILHAN - BASTILLAC

Plan CAE
 Plan Statistique : Planche 5/5

Echelle : 1 / 200



RESEAU DE TRANSPORT D'ELECTRICITE
 GMR BEARN
 2, Rue Faraday
 64140 BILLERE
 Tél. : 05.59.92.53.00 - Fax: 05.59.44.99.37

Omexom Vienne
 Société SDEL Câbles et Autoroutes
 ZI Abbaye Nord - BP. 20063
 38783 PONT-EVEQUE Cedex
 Tél. : 04.74.57.28.50 ca@ca.sdel.fr

Plan n° : T-TB-AUREIL31BASTI-LSPS-PN544_PN564-A
 Date : 29/11/2021
 Surface : 0.297x4.200= 1.25m²

Nom du Fichier : T-TB-AUREIL31BASTI-LSPS-A.dwg

Date	Indice	Observations / Modifications	Mise à jour réalisée par		
			Entreprise	Dessinateur	Vérificateur
29/11/2021	A	Plan CAE - Mise en souterrain Poste AUREILHAN - Support 1.	Omexom	F.L.	A.D

Echelle : 1/200



90kV AUREILHAN - BASTILLAC	
Point de nivellement	Classe de précision
544 à 564	A

Légende

≥ 200 mm	Réseaux souterrains	< 200 mm	Réseaux aériens
	Chauffage urbain		TCM
	Gaz		BT
	Télécommunications		HTA
	Eau potable		HTB RTE
	Eaux pluviales		
	Eaux usées		
	Electricité BT		
	Electricité HTA		

Données topographiques	
	Z du fil d'eau
	Z du radier
	Z du terrain naturel

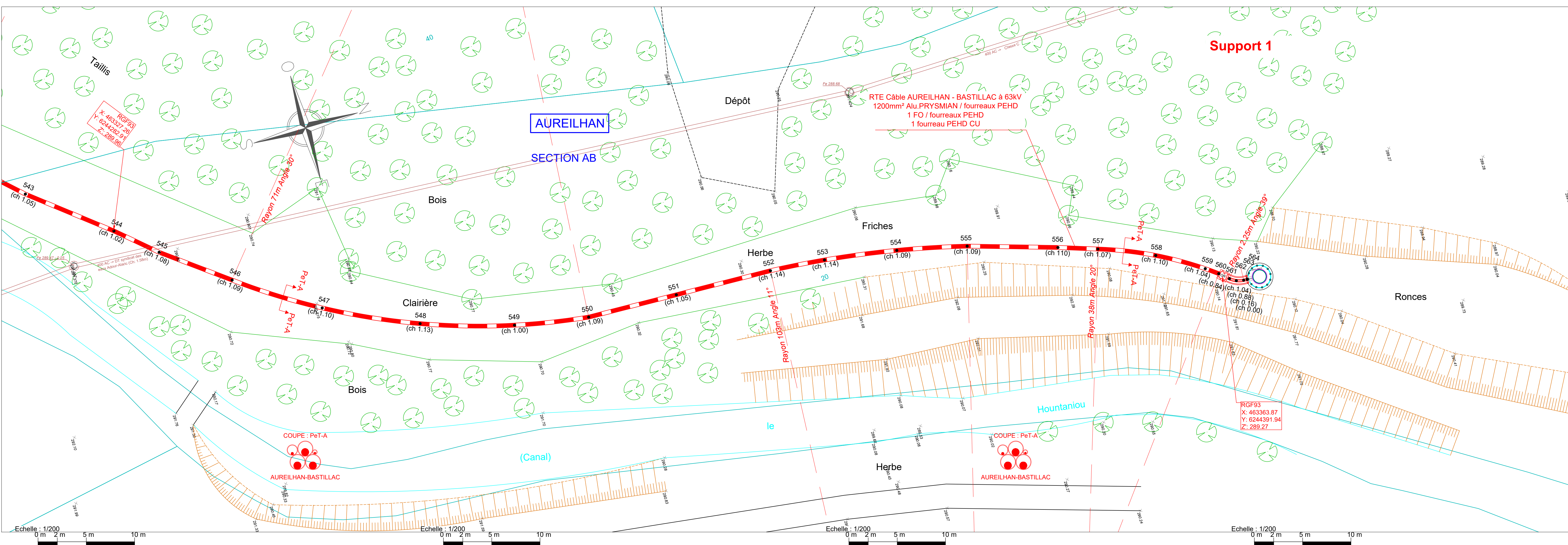
Ouvrages HTB

Modes de pose	Ouvrages ponctuels
	Ouvrage fourreaux PVC enrobés de béton
	Ouvrage fourreaux PEHD
	Ouvrage fourreaux PEHD enrobés de béton
	Ouvrage caniveaux
	Ouvrage semi-renforcé
	Ouvrage renforcé
	Passage en sous-oeuvre
	Câble en galerie
	Chambre de jonctions
	Puits de terre
	Puits de permutation
	Chambre de télécommunications
	Ouvrage de raccordement

Repérages ponctuels

	39	Point de nivellement (Hauteur de Charge)		Borne
	X: 529 986.93 Y: 6 314 619.68 Z: 534.12	X, Y : coordonnées planimétriques (Lambert 93) Z : altimétrie de la partie supérieure de l'ouvrage (NGF-IGN 69)		Borne surélevée
				Borne hélico
				Plaque murale

Les modes de pose et ouvrages ponctuels non mentionnés dans cette légende sont identifiés dans le corps du plan par un commentaire.



Echelle : 1/200

Echelle : 1/200

Echelle : 1/200

Echelle : 1/200